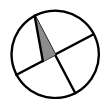
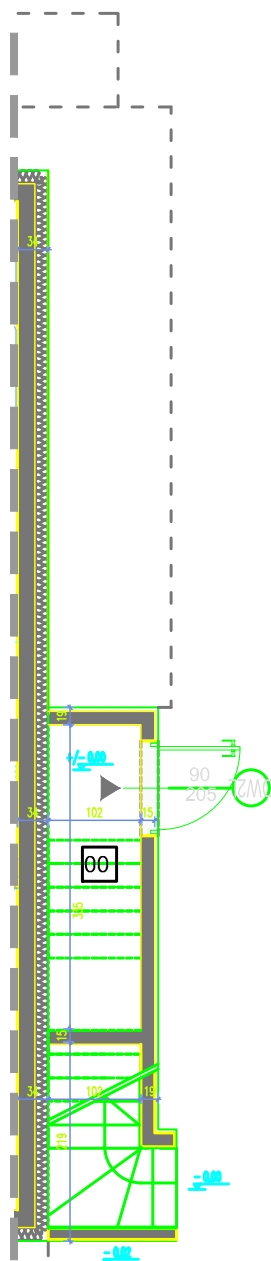
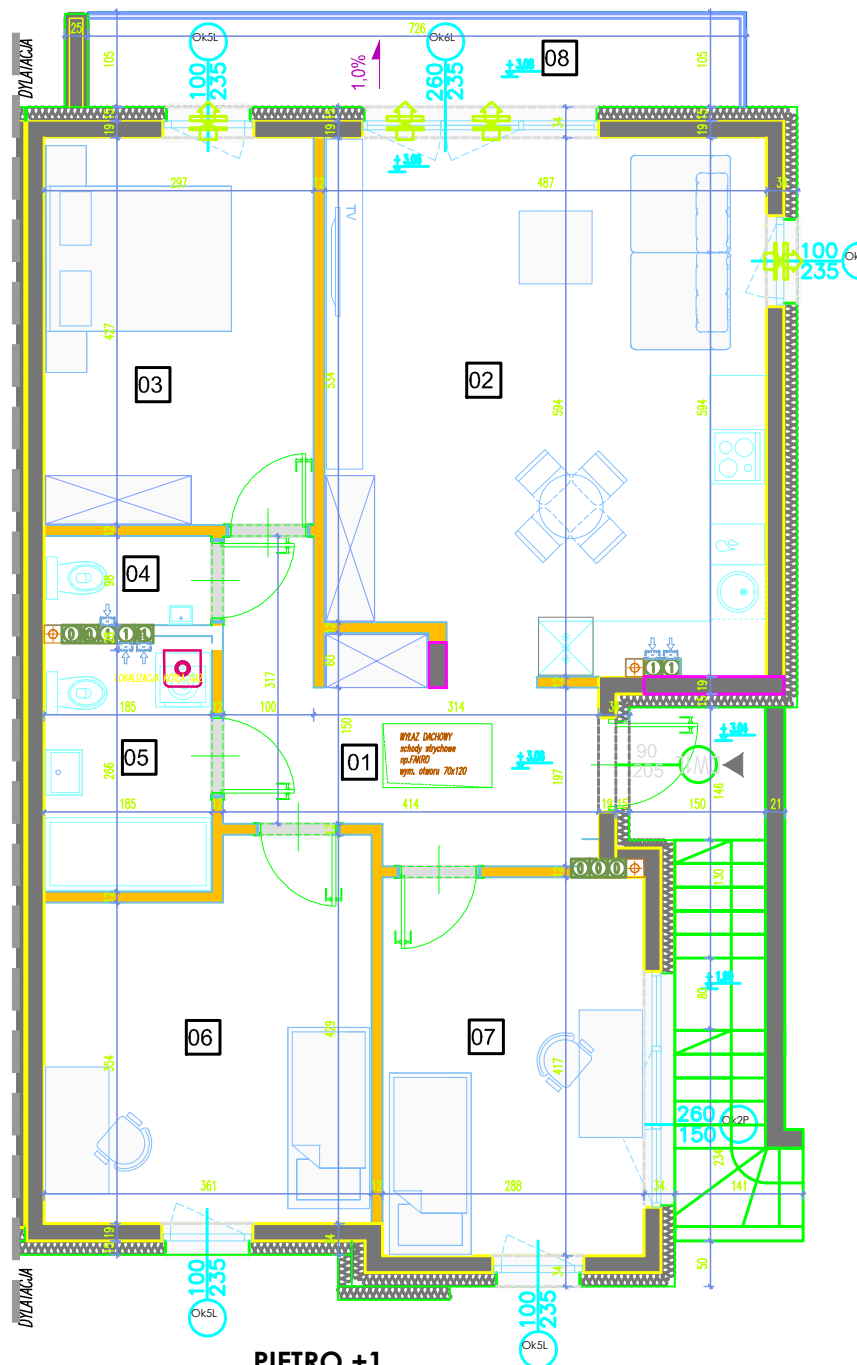


LICZBA POKOI	POW. UŻYTKOWA LOKALU	WYSOKOŚĆ
<b>4</b>	<b>81,40 m<sup>2</sup></b>	(w stanie deweloperskim) 272

**WYKAZ POW. POMIESZCZEŃ LOKALU**  
PIĘTRO

<b>0 . SCHOWEK</b>	3,30 m <sup>2</sup>
<b>PIĘTRO +1</b>	
1 . HOL WEJŚCIOWY	9,40 m <sup>2</sup>
2 . SALON Z ANEKSEM	27,70 m <sup>2</sup>
3 . POKÓJ	12,40 m <sup>2</sup>
4 . WC	1,70 m <sup>2</sup>
5 . ŁAZIENKA	4,70 m <sup>2</sup>
6 . POKÓJ	13,80 m <sup>2</sup>
7 . POKÓJ	11,70 m <sup>2</sup>

LOKAL NR 2 SKŁADA SIĘ Z CZTERECH IZB,  
PRZEDSIONKA, HONU WEJŚCIOWEGO, WC, HONU,  
ŁAZIENKI I GARDEROBY



**PARTER**

**PIĘTRO +1**

- ściany nierozbieralne
- ściany rozbieralne
- plan wentylacyjny - kuchnia / łazienka
- plan wentylacyjny - okap kuchenny
- plan kanalizacji sanitarnej
- nawiewnik ołkienny systemowy

Wysokość instalowania osprzętu elektrycznego:  
a) wyłączniki na wys. 1,2m  
b) gniazda wtykowe w kuchniach - ogólnego przeznaczenia na wys. 1,2m  
- dla łazienki/pralki na wys. 1,2m  
- dla zmywarki na wys. 0,6m - dla instalacji wyciągowej 2,20m, trójkąt 1,80m  
- gniazda instalacyjne dla kuchni elektr. na wys. 0,6m c)  
gniazda wtykowe w łazienkach na wys. 1,2m  
d) w pokojach i korytarzach na wys. 0,2m  
e) łazienka mieszaniowa na wys. 1,80m, łazienka multimedialna z grzaniem na wys. 0,3m

**KARTA KATALOGOWA JEST ZAŁĄCZNIKIEM DO UMOWY.**  
Powierzchnia liczona wg normy PN-ISO 9836:1997 w stanie wykończonym. Suma powierzchni wszystkich pomieszczeń = powierzchnia użytkowa lokalu. Wymiary podane są w stanie surowym. Wymiary i powierzchnie mogą ulec niezauważalnym zmianom. Instalacje oraz urządzenia elektryczne, sanitarne i drzwi wewnętrzne nie stanowią wyposażenia lokalu. Przedstawiono przykładowe rozmieszczenie urządzeń sanitarnych i kuchennych. Podobaś się pozostałe wykonane ze sztalicy. Na wartości wykończeniowe przewidziano 2cm. Zabrania się ingerencji w elementy nośne budynku oraz sztalicy instalacyjne.